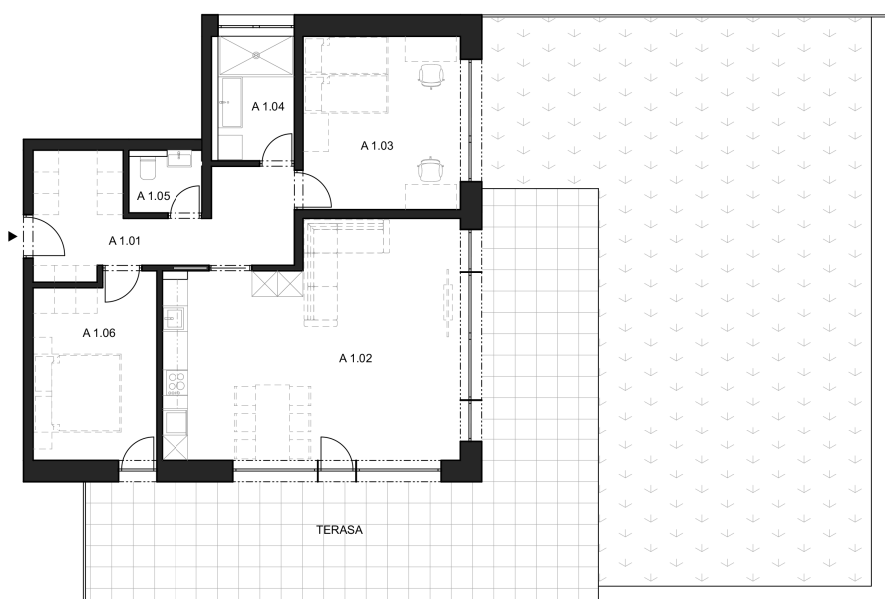
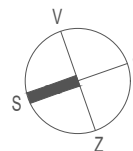


# Příloha č.1

## Modřanské výhledy

# BYT A

dispozice 3+kk / podlahová plocha 94 m<sup>2</sup> / 1. patro



01 CHODBA	13,32	m <sup>2</sup>
02 OBÝVACÍ POKOJ + KK	35,89	m <sup>2</sup>
03 POKOJ	15,48	m <sup>2</sup>
04 KOUPELNA	5,40	m <sup>2</sup>
05 WC	2,44	m <sup>2</sup>
06 POKOJ	12,32	m <sup>2</sup>
<b>PLOCHA MÍSTNOSTÍ CELKEM</b>	<b>84,85</b>	<b>m<sup>2</sup></b>
	5,15	m <sup>2</sup>
	4	m <sup>2</sup>
<b>*PLOCHA BYTU CELKEM</b>	<b>94</b>	<b>m<sup>2</sup></b>
07 TERASA	53,14	m <sup>2</sup>
2x GARÁŽOVÉ STÁNÍ	34,20	m <sup>2</sup>

\* podlahová plocha ve smyslu nařízení vlády č.366/2013 Sb., tedy půdorysná plocha všech místností jednotky včetně půdorysné plochy všech svislých nosných a nenosných konstrukcí uvnitř jednotky. Součástí standardního vybavení jednotek jsou tyto zařizovací předměty : umyvadlo, WC, vana/sprchový kout. Ostatní předměty jen ilustrují možnost zařizení.

